



ዘላቂ የአውሮፕላን ማረፊያ መሠረተ ንድፍ/ፕላን ሁኔታ

የሲያትል-ታኮማ ዓለም አቀፍ አውሮፕላን ማረፊያ (SEA) ዘላቂ የአየር ማረፊያ ዋናው ንድፍ/ፕላን (SAMP) በ2018 ተጠናቀቀ። ከSAMP፣ ወደቡ 31 በቅርብ ጊዜ የሚከናወኑ መርተግብሮችን Near-Term Projects (NTPs) እይታ እና የአካባቢ ግምገማ (2018) የማጠቃለያ ሂደቱን አጠናቅቋል።

በአሁኑ ወቅት የብሔራዊ የአካባቢ ጥበቃ ቋሚ መመሪያ/ፖሊሲ (NEPA) የአካባቢ ጥበቃ ግምገማ በመካሄድ ላይ ነው፣ የ NEPA ረቂቅ ስነ-ምግባር በ2024 ይወጣል ተብሎ ይጠበቃል። NEPA ሂደቱ እንደተጠናቀቀ፣ የግዛቱ የአካባቢ ጥበቃ ቋሚ መመሪያ /ፖሊሲ (SEPA) ግምገማ ይከተላል።

የአውሮፕላን ማረፊያ መሠረተ ንድፍ/ፕላን ምንድን ነው?

የአውሮፕላን ረፍዶ ማመሠረተ ንድፍ/ፕላን አጠቃላይ የአውሮፕላን ማረፊያውን ለወደፊት እድገት እና መሻሻል የሚገልጽ የረጅም ጊዜ እቅድ ሰነድ ነው። አይሮፕላን ማረፊያው እንዲያደግ እና በብቃት በሚንቀሳቀስበት ጊዜ ከወደፊቱ ፍላጎቶች ጋር እንዲላመድ በማድረግ እንደ ስልታዊ ንድፍ/ፕላን ሆኖ ያገለግላል። እነዚህ በአብዛኛው በ10 ዓመቱ ይከሰታሉ።

የአውሮፕላን ማረፊያ መሠረተ ንድፍ/ፕላን ዋና ዋና ክፍሎች-

- ነባር ሁኔታዎችን ለይቶ ማወቅ፣ በአሁኑ ጊዜ ያሉትን የመተላለፊያ መንገዶች፣ ታክሲዎች፣ የመተላለፊያ ጣቢያዎችና ሌሎች ተቋማት ይገልጻል።
- የወደፊቱን እንቅስቃሴ ምን ሊሆን እንደሚችል ግምት ውስጥ በማስገባት፡- የተሳፋሪዎች፣ በረራዎች፣ ጭነትን እና ማናቸውንም ገደቦች አሁን ባለው ወይም በታቀደው የአውሮፕላን ማረፊያው መገልገያዎች መሠረተ ልማት ላይ በመመርኮዝ ይገነባል።
- የመገልገያ መስፈርቶች ፡- አዲስ ወይም የተሻሻሉ መገልገያዎች፣ እንደ የአውሮፕላን መንደርደሪያ፣ ተርሚናሎች፣ የመኪና ማቆሚያ ቦታዎች እና ለጥገና የሚያስፈልጉ ቦታዎች አስፈላጊነት መለየት።
- አማራጮችን መለየት፡- ምርጫ መፍትሄዎችን ለማግኘት የአውሮፕላን ማረፊያ ልማት የተለያዩ አማራጮችን ይገመግማል።
- የመተግበር እና የገንዘብ ነክ አፈፃፀም፡- የተለያዩ እቅዶች/ፕሮጀክቶች እና ማሻሻያዎች የሚጠናቀቁበትን ጊዜ እና የነዚህን እቅዶች/ፕሮጀክቶች ወጪ እና ሊሆኑ የሚችሉ የገንዘብ ምንጮችን የጊዜ ሰሌዳ ያቀርባል።
- አሁን ያሉ አካባቢያዊ ሁኔታዎች፡- እቅዶች/ፕሮጀክቶች በሚቀርቡበት እና በአካባቢው ያለው ወቅታዊ የአካባቢ ሁኔታዎችንም ይለያል።

ዘላቂ የአውሮፕላን ማረፊያ መሠረተ ንድፍ/ፕላን፣ እነዚህን የአውሮፕላን ማረፊያ ዋና እቅድ ንጥረ ነገሮች በምንገነባበት፣ በምንገነባበት መንገድ፣ እና ንድፎችን ፕሮጀክቶችን በምንሠራበት መንገድ ላይ ትኩረት በማድረግ ያካትታል።

የአውሮፕላን ማረፊያ መሠረተ ንድፍ አስፈላጊ የሆነው ለምንድን ነው?

- የአውሮፕላን ማረፊያዎች እድገት ለማድረግና በአየር ጉዞ ፍላጎት ላይ ለውጥ ለማድረግ እቅድ እንዲፈጥሩ ይረዳል።
- አስተማማኝና ውጤታማ በሆነ መንገድ መሥራት እንደሚችሉ ያረጋግጣል።
- የአውሮፕላን ማረፊያ መስፋፋትን ወይም ለውጦችን በተመለከተ አስተያየቶችን በመሰብሰብና አስተያየት በመስጠት ማህበረሰቡን ያጠቃልላል።
- ለአውሮፕላን ማረፊያ ማሻሻያዎች የገንዘብ ድጋፍ እና የተሳትፎ ድጋፍ ለማግኘት ይረዳል።

ንድፍ NEPA EA በአክቶቨር 21፣ 2024 ይታተማል፣ የሕዝብ አስተያየት ጊዜ ዲሴምበር 5፣ 2024 ያበቃል። በSAMP ላይ ወቅታዊ መረጃ ያግኙ እና እንዴት መሳተፍ እንደሚችሉ ይወቁ።

samtpeenvironmentalreview.org



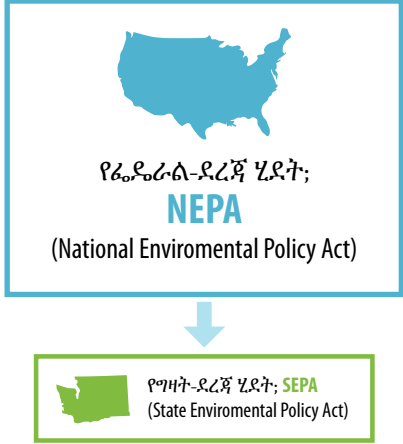
የአካባቢ ግምገማ

የአካባቢ ግምገማ ሂደትን መረዳት

የአካባቢ ጥናት በፖርት ኦፍ ሲያትል ህንፃዎች አቅዳሾች/ፕሮጀክቶች የአየር ጥራት እና የአየር ንብረት፣ የውሃ ሃብት፣ ስነ-ምግባር ቁጥጥር፣ ሃብት እና ጫጫታን ጨምሮ በተለያዩ ምድቦች አካባቢን እንዴት ሊነካ እንደሚችል ለመገምገም ሂደት ነው። ተፅዕኖዎች ተለይተው ከታወቁትን ታኔው የእነዚህን ተፅዕኖዎች መጠን ይገመግማል፤ እና አስፈላጊ ከሆነ፤ እነዚህን ተፅዕኖዎች ለመቀነስ ወይም ለማስወገድ መንገዶች ይለይዳል። አንድ ንድፍ/ፕሮጀክት ሁለቱንም የፌዴራል እና የክልል የአካባቢ ግምገማዎችን ሊፈልግ ይችላል፤ ነገር ግን ሁለቱም ሁልጊዜ ለአያንዳንዱ ንድፍ/ፕሮጀክት አያስፈልጉም።

የአካባቢ ግምገማ ዓላማ የታቀደው ንድፍ/ፕሮጀክት ከመካሄዱ በፊት ሊያመጣ የሚችለውን የአካባቢ ተፅዕኖ ለመገምገም ነው። ቁልፍ ዓላማዎችም የሚከተሉትን ያካትታሉ፤

- በመረጃ ላይ የተመሰረተ- ውሳኔ
- በውሳኔ አሰጣጥ ሂደት ላይ ሙሉ ግልፅነት እና የህዝብ ተሳትፎ
- ሕጎችንና ደንቦችን ማክበር
- ተፅዕኖዎችን ማስወገድ፣ መቀነስ ወይም ማቃለል የሚቻልባቸው መንገዶች መፈለግ



በ NEPA የአካባቢ ግምገማ ሂደት ውስጥ ያሉ እርምጃዎች

- የተለመደው የአካባቢ ይደግ ግምገማ ሂደት የሚከተሉትን ያጠቃልላል፤
1. የአቅድ/ፕሮጀክቱን ዓላማ እና ፍላጎት ማዳበር እና መፍትሄዎችን ሊሰጡ የሚችሉ አማራጮችን መወሰን።
 2. በብሔራዊ የአካባቢ ጥበቃ ደንብ ህግ (NEPA) ስነ-ምግባር ውስጥ የተመለከቱትን ድርጅቶችን እና የህዝብ ጥያቄዎችን ለመረዳት ክልል በማድረግ።
 3. በ NEPA ስነ-ምግባር ውስጥ ለተዘረዘሩት አማራጮች ሁሉ የአካባቢ ውጤቶችን መተንተን እና መመዘዝገብ።
 4. ለቀጭን EA ስነ-ምግባር ህዝባዊ ስብሰባ ወይም ችሎትን ጨምሮ ከድርጅቶች፣ ከማህበረሰቡ እና ከመላው ህዝብ ግብአት ለመሰብሰብ ለመምከር እና ለመቀጠል ህዝባዊ ስብሰባዎችን በመተንተን ሂደት ማካሄድ።
 5. የመጨረሻውን NEPA ስነ-ምግባር ለማዘጋጀት የሚረዳውን ረቂቅ NEPA ስነ-ምግባር ላይ አስተያየት መስጠት።
 6. ከሁለቱም ግንባር ቀደም የፌዴራል ድርጅት ጋር ያበቃል - በዚህ ጉዳይ ላይ FAA - ምንም ወሳኝ ተፅዕኖ/የውሳኔ መዘዝብ ወይም የመሪ ድርጅት EIS እንደሚያስፈልግ የሚወስን ውሳኔ ይሰጣል።

በአካባቢያዊ የምርመራ ሂደት ወቅት የህዝብ አስተያየት በመደበኛ አስተያየት የሚሰጥበት ወቅት ነው። በዚህ ሂደት ወቅት የህዝብ አስተያየት ዓላማ ከቀረበት ፕሮጀክቶች ጋር የተያያዙ ተፅዕኖዎችን ሙሉ በሙሉ በመረዳት እና አንድ የፌዴራል ወኪል የመጨረሻ ውሳኔ ከማሳለፍ በፊት የህብረተሰቡን ስጋቶች ግምት ውስጥ ማስገባት መመርመር ነው። የ NEPA ሂደቱ እንደተጠናቀቀ፣ የግዛቱ የአካባቢ ጥበቃ ደንብ/ፖሊሲ (SEPA) ግምገማ ይከተላል።

NEPA

